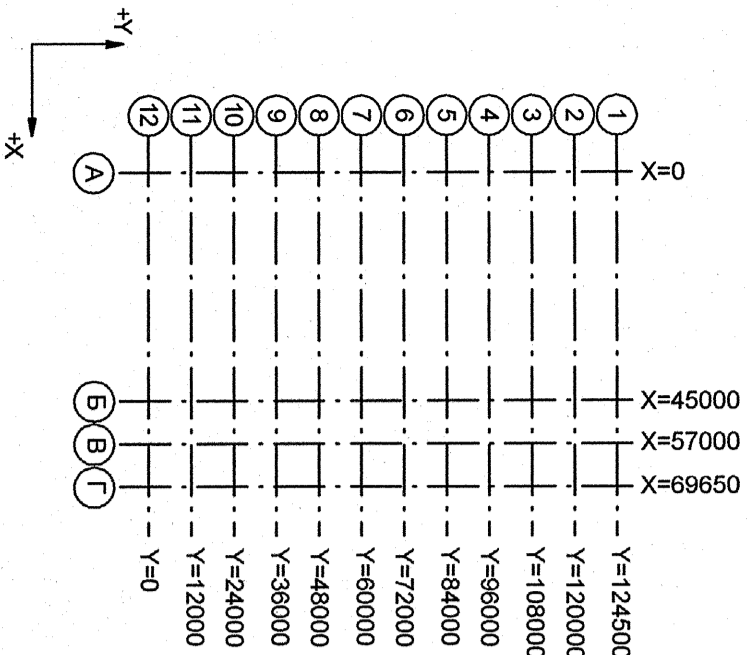
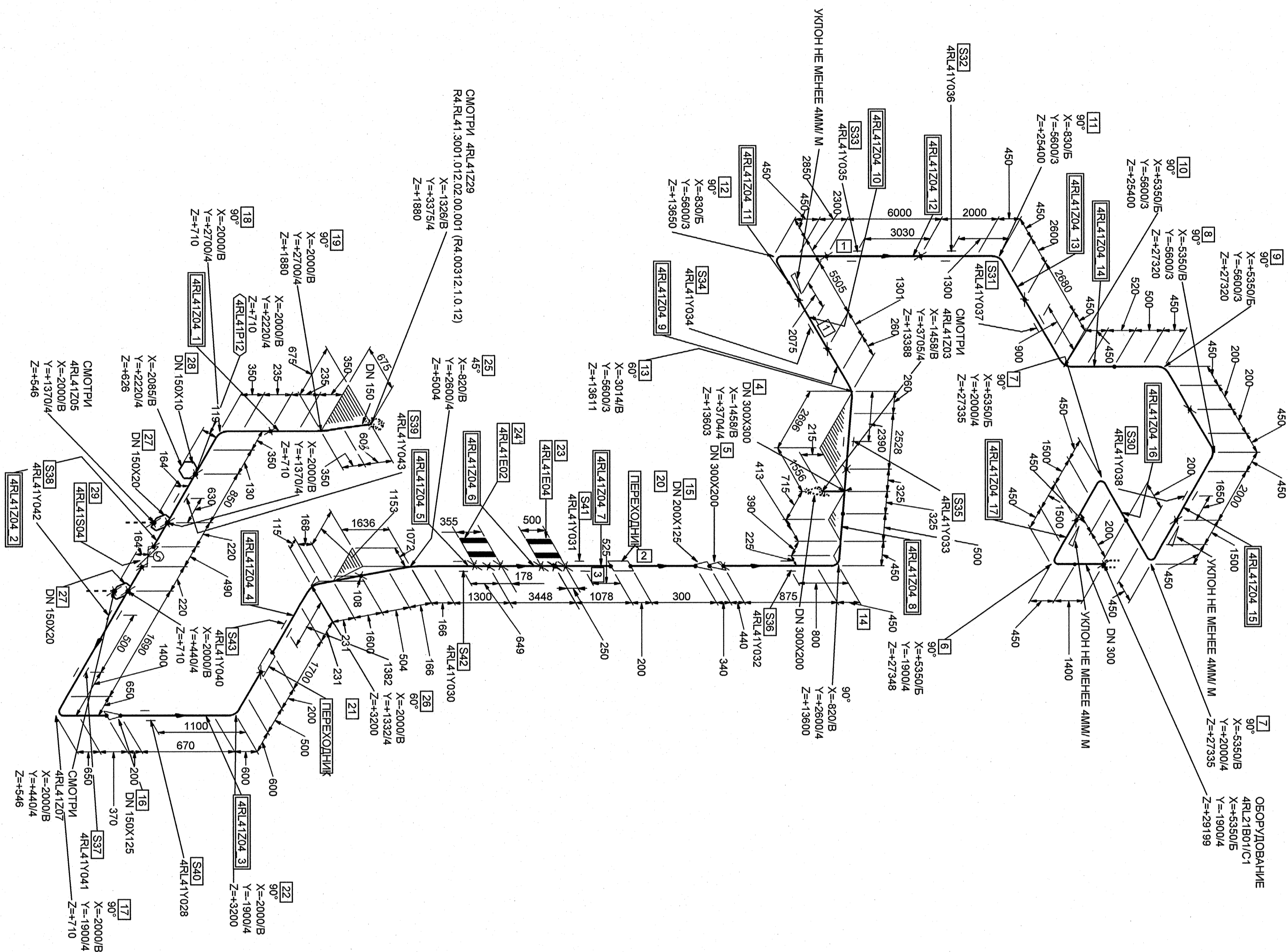


дополнительные подписи				дополнительные подписи			

Инв. N подл.	Подп. и дата	Взам. инв. N
R4.00315.4.0.12	<i>Р. С. М. 04.12</i>	

[illegible]

Номер трубопровода - I
Подводящее устройство - ПНАЗГ 7-008-89
Классификационное обозначение по НТ-1001-97 - 3Н
Группа по ПНАЗГ 7-008-89 - С
Класс безопасности по НТ-1001-97 - 3
Категория сейсмостойкости по НТ-1031-01 - II
Рабочие параметры: Р= 11,76 МПа, t=170°С
Параметры гидротесты: Р=15,72 МПа, t* = 80°С
Предл. питательная вода



Поз.	НАМЕНОВАНИЕ	КОЛ.	МАТЕРИАЛ	МАССА ЕД.ИЗМ. кг
1	ОСТ 24.125.30.89 ПУТЕВА 325х19	11 505 М	20 ТУ 14.3P-55-2001	15,8
2	ОСТ 24.125.30.89 ПУТЕВА 133х8	0 300 М	20 ТУ 14.3P-55-2001	25,38
3	ОСТ 24.125.01.89 ПУТЕВА 133х14	4 528 М	08Х18Н0Т ТУ 14.3P-197-2001	41,30
4	05 ОСТ 24.125.48.89 ТРОИЧНИК DN 300	1	151С ТУ 14.3P-55-2001	180,00
5	11 ОСТ 24.125.38.89 ПЕРЕХОД DN 300х200	1	151С ТУ 14.3P-55-2001	77,30
6	35 ОСТ 24.125.34.89 ОТВОЛ 9P-325х19-2300х2880-5507-R450	1	20 ТУ 14.3P-55-2001	565,89
7	35 ОСТ 24.125.34.89 ОТВОЛ 9P-325х19-2001х500-2407-R450	2	20 ТУ 14.3P-55-2001	381,80
8	35 ОСТ 24.125.34.89 ОТВОЛ 9P-325х19-2002х2000-2907-R450	1	20 ТУ 14.3P-55-2001	458,50
9	35 ОСТ 24.125.34.89 ОТВОЛ 9P-325х19-2002х200-1407-R450	1	20 ТУ 14.3P-55-2001	228,39
10	35 ОСТ 24.125.34.89 ОТВОЛ 9P-325х19-3202х880-3507-R450	1	20 ТУ 14.3P-55-2001	611,91
11	35 ОСТ 24.125.34.89 ОТВОЛ 9P-325х19-2002х2880-5507-R450	1	20 ТУ 14.3P-55-2001	826,69
12	35 ОСТ 24.125.34.89 ОТВОЛ 9P-325х19-2300х2880-5507-R450	1	20 ТУ 14.3P-55-2001	911,06
13	34 ОСТ 24.125.34.89 ОТВОЛ 6P-325х19-2528х3300-4299-R450	1	20 ТУ 14.3P-55-2001	667,65
14	35 ОСТ 24.125.34.89 ОТВОЛ 9P-325х19-500х875-2082-R450	1	20 ТУ 14.3P-55-2001	331,94
15	07 ОСТ 24.125.35.89 ПЕРЕХОД DN 200х275	1	151С ТУ 14.3P-55-2001	29,00
16	06 ОСТ 24.125.35.89 ПЕРЕХОД DN 150х275	1	20 ТУ 14.3P-55-2001	9,90
17	15 ОСТ 24.125.35.89 ОТВОЛ 9P-169х1370х1910-3307-R650	1	20 ТУ 14.3P-55-2001	164,95
18	20 ОСТ 24.125.34.89 ОТВОЛ 9P-169х1370х1910-1885-R350	1	20 ТУ 14.3P-55-2001	101,62
19	20 ОСТ 24.125.34.89 ОТВОЛ 9P-169х1360х235-1388-R350	1	20 ТУ 14.3P-55-2001	71,78
20	ПЕРЕХОДНИК (R4 RL4) 3006 012 04 00 002	1	СЕОФНИЙ	8,23
21	ПЕРЕХОДНИК (R4 RL4) 3006 012 04 00 002	1	СЕОФНИЙ	8,23
22	10 ОСТ 24.125.35.89 ПЕРЕХОД 9P-169х1370х1910-3307-R650	1	20 ТУ 14.3P-55-2001	86,59
23	УПРОСТОЕ ДРОССЕЛИРУЮЩЕЕ (ПТТ R3,0585 9,0 12)	1	СЕОФНИЙ	50,00
24	УПРОСТОЕ ДРОССЕЛИРУЮЩЕЕ (ПОДВАРИ КОМПЛЕКТНО С Р400)	1	СЕОФНИЙ	34,00
25	08 ОСТ 24.125.05.89 ОТВОЛ 4P-183х1450х1390-2118-R400	1	08Х18Н0Т ТУ 14.3P-197-2001	87,91
26	09 ОСТ 24.125.04.89 ОТВОЛ 6P-183х1450х1700-3719-R400	1	08Х18Н0Т ТУ 14.3P-197-2001	154,09
27	02 ОСТ 24.125.41.89 ШТУЛЕР DN 20	2	20 ГОСТ 1050-88*	0,32
28	ШТУЛЕР КЛП 1079-150-3-02 3011а	1	-	-
29	ТУ 37-052-05015346-2008 ЗАВЕРШКА ЗАПОРНОГО С ЭЛЕКТРОПРИВОДОМ С ПАРУБКАМИ ПОД ПРИБОРУ DN 150 Pp 12,0 МПа P 20,0°C	1	СЕОФНИЙ	450,00
30	4P41Y028 ОПОРА НЕПРЯМОУГОЛЬНАЯ	1	-	-
31	4P41Y028 ОПОРА ПРЯМОУГОЛЬНАЯ	1	-	-
32	4P41Y028 ОПОРА НЕПРЯМОУГОЛЬНАЯ	1	-	-
33	4P41Y028 ОПОРА НЕПРЯМОУГОЛЬНАЯ	1	-	-
34	4P41Y028 ОПОРА ПРЯМОУГОЛЬНАЯ	1	-	-
35	4P41Y028 ОПОРА ПРЯМОУГОЛЬНАЯ	1	-	-
36	4P41Y042 ОПОРА ПРЯМОУГОЛЬНАЯ	1	-	-
37	4P41Y042 ОПОРА ПРЯМОУГОЛЬНАЯ	1	-	-
38	4P41Y042 ОПОРА ПРЯМОУГОЛЬНАЯ	1	-	-
39	4P41Y028 ОПОРА НЕПРЯМОУГОЛЬНАЯ	1	-	-
40	4P41Y028 ОПОРА НЕПРЯМОУГОЛЬНАЯ	1	-	-
41	4P41Y030 ОПОРА НЕПРЯМОУГОЛЬНАЯ	1	-	-
42	4P41Y030 ОПОРА НЕПРЯМОУГОЛЬНАЯ	1	-	-
43	4P41Y040 ОПОРА ПРЯМОУГОЛЬНАЯ	1	-	-

СПЕЦИФИКАЦИЯ ДЕТАЛЕЙ И ОПОР

Изм.	Конт. укл.	Лист	№ док.	Подпись	Дата

ИИБ. Неподп. Р4.00315.4.0.12
Лист 6

АРХИВНЫЙ
ЭКЗЕМПЛЯР

Инв. №подл. Р4.00315.4.0.12
Лист 6

Ростовская АЭС Блок .

Формат А1